

FSM-6000LE用
ワイドアングルカメラ
model: 285-BW-OHS

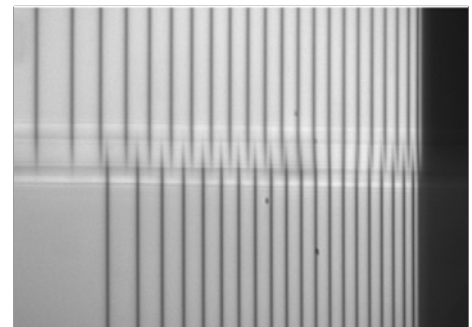
本体標準価格 ¥400,000



強化ガラスの中には、応力が1000Mpaを超えたり、応力層が深いなどの理由から、標準カメラの画面では干渉縞が入りきらず、測定が出来ないものもあります。

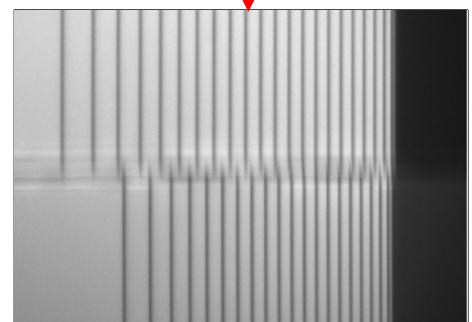
本製品は標準カメラより視野が広くなり、上記の様な問題を解決します。

また、カメラの性能が向上しているため、従来の精度は維持したまま測定が可能です。



標準カメラの画像

視野約20%拡大



ワイドアングルカメラの画像

仕 様

カメラメーカー	: (株)アートレイ
電源	: FSM-6000LE用PCより供給
寸法	: 80*50*50mm
ケーブル長	: 2m
重量	: 300g
付属品	: 取付ホルダー 1個(カメラに装着済み)、分割フィルター 1個(カメラに装着済み) 専用レンズ (200mm) 1個 *

* 本機能は、FSM-6000LE用ソフトFsmV Standard/Premiumが必要です。

* 2段強化ガラスの測定には不適當の場合があります。詳細はお問い合わせ下さい。

* FSM-6000LE本体に標準装着されているレンズと交換する必要があります。
交換作業はお客様自身で行えるよう、手順書を添付いたします。
カメラとレンズの交換後には装置の校正が必須です。
FSM-6000LEの取扱説明書に従って校正を行ってください。

* 2013年11月以前に製造されたFSM-6000LEをお持ちのお客様へ
本製品をご使用される場合は、ver 2013.11.27 以降のFSM-6000LE用ソフトウェアが必要です。
詳細はご相談ご覧下さい。

有限会社 折原製作所

〒170-0013 東京都豊島区東池袋5-47-15

TEL 03-3985-9531 FAX 03-3985-9532

http://www.ori-hara-ss.co.jp e-mail ori-hara@ori-hara-ss.co.jp