

並列膜型歪標準器

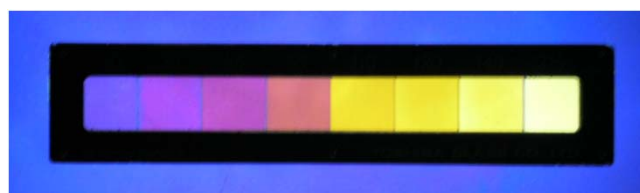
model: FAS300

各種歪計の光路差標準器

各種歪計で試料と並べるだけで歪量が分かります。また、点検用の標準器としても利用できます。

本体標準価格 ¥140,000

- ❖ 試料内の歪と比較するため簡単に定量が可能
- ❖ 鋭敏色板法では段階的な色の变化として観察が可能
- ❖ セナルモン法、バビネ補整器法の点検用標準器として、検査証明書を発行することが可能



仕 様

測定範囲 : 0-200nm
精度 : ±5nm
素子 : 塗布型位相差フィルム
寸法 : 45*210*10mm
重量 : 100g

写真上の数値は参考値です。製品ごとに多少の違いがありますので、ご了承下さい。

有限会社 折原製作所

〒170-0013 東京都豊島区東池袋5-47-15

TEL 03-3985-9531 FAX 03-3985-9532

<http://www.oriyara-ss.co.jp> e-mail oriyara@oriyara-ss.co.jp